

Terra di Pompei

— IN-SIDE

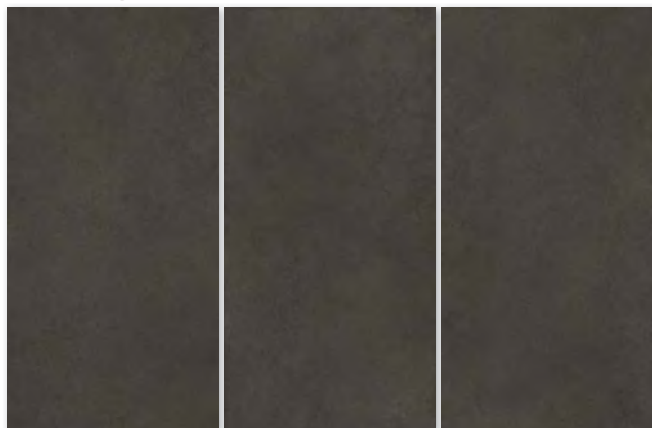


1620x3240 mm / 63.7"x127.5"

3 Available Faces Supplied Randomly

3 Facce fornite in modo "random" | 3 Disponible en faces fournies aléatoirement |

Dekor mit 3 möglichen Verläufen Musterverlauf nach Zufallsprinzip | 3 Caras disponibles de manera aleatoria..



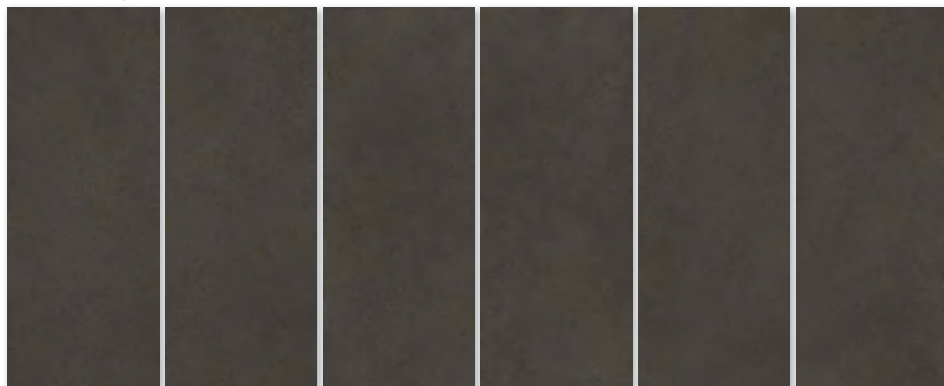
1620x3240 mm ♦ Laminam 12+

1200x3000 mm / 47.2"x118.1"

6 Available Faces Supplied Randomly

6 Facce fornite in modo "random" | 6 Disponible en faces fournies aléatoirement |

Dekor mit 6 möglichen Verläufen Musterverlauf nach Zufallsprinzip | 6 Caras disponibles de manera aleatoria.



1200x3000 mm Laminam 5+

1200x3000 mm ♦ Laminam 5

♦ FULL SIZE

Untrimmed end product. | *Lastra formata "uscita forno" quindi non rifilata.*

Produit fini non coupe | Plattenformat nicht rektifiziert | Tabla formata "salida de horno" y, por lo tanto, no recortada.

Pictures colours and features have to be considered indicative. Il non è le caratteristiche delle immagini sono da considerarsi indicativi | Les teintes et les caractéristiques des images sont uniquement à titre indicatif |
Die gezeigten Farben und Muster sind zurällig und nicht verbindlich | Los tonos y los característicos de las imágenes deben considerarse solamente indicativos



Coefficient of friction: Laminam 5 / Laminam 5+

Coefficiente d'attrito | Coefficient de frottement | Reibungskoeffizient | Coeficiente de fricción |

Norm-Method

*Norma-Metodo | Norme-Méthode |
Norm-Methode | Norma-Metodo*

1200x3000 mm

EN 16165 - Annex B

R9

ANSI A137.1 (DCOF)

≥ 0,42*

* Guaranteed if requested at the time of ordering | *Garantito su richiesta in fase d'ordine |
Garanti sur demande au moment de la commande | auf Anfrage in der Bestellphase garantier | Garantizado por encargo durante la fase de pedido*

Pendulum

Norm-Method

*Norma-Metodo | Norme-Méthode |
Norm-Methode | Norma-Metodo*

Spanish test

UNE-ENV 12633:2003

on demand

English test

BS 7976-2:2002 PENDULUM TEST

on demand

Australian test

AS/NZS 4586

on demand